



# Mobilités sociales et approches communicationnelles

Olivier Thévenin

Centre de recherche sur les économies,  
les sociétés, les arts et les techniques (EA 3436)

## Campus Fonderie

UNIVERSITÉ DE HAUTE-ALSACE  
Mulhouse



Accueil > La recherche > Le CRESAT

La faculté et la  
Recherche

Le CERDACC

Le CRESAT

## Le CRESAT

Centre de recherche sur les économies, les sociétés, les arts et les techniques

**Directeur** : Olivier Thévenin  
*Directeur-Adjoint* : Nicolas Stoskopf

Université de Haute Alsace, Campus Fonderie, 16 rue de la Fonderie - 68093 MULHOUSE  
Cedex -

Tél. : 03 89 56 82 92 ; contact : [olivier.thevenin@uha.fr](mailto:olivier.thevenin@uha.fr) ;  
Site web : [www.cresat.uha.fr](http://www.cresat.uha.fr)

Effectifs : 60  
Enseignants-chercheurs 20  
Ingénieur d'études et chercheurs associés : 28  
Doctorants : 12



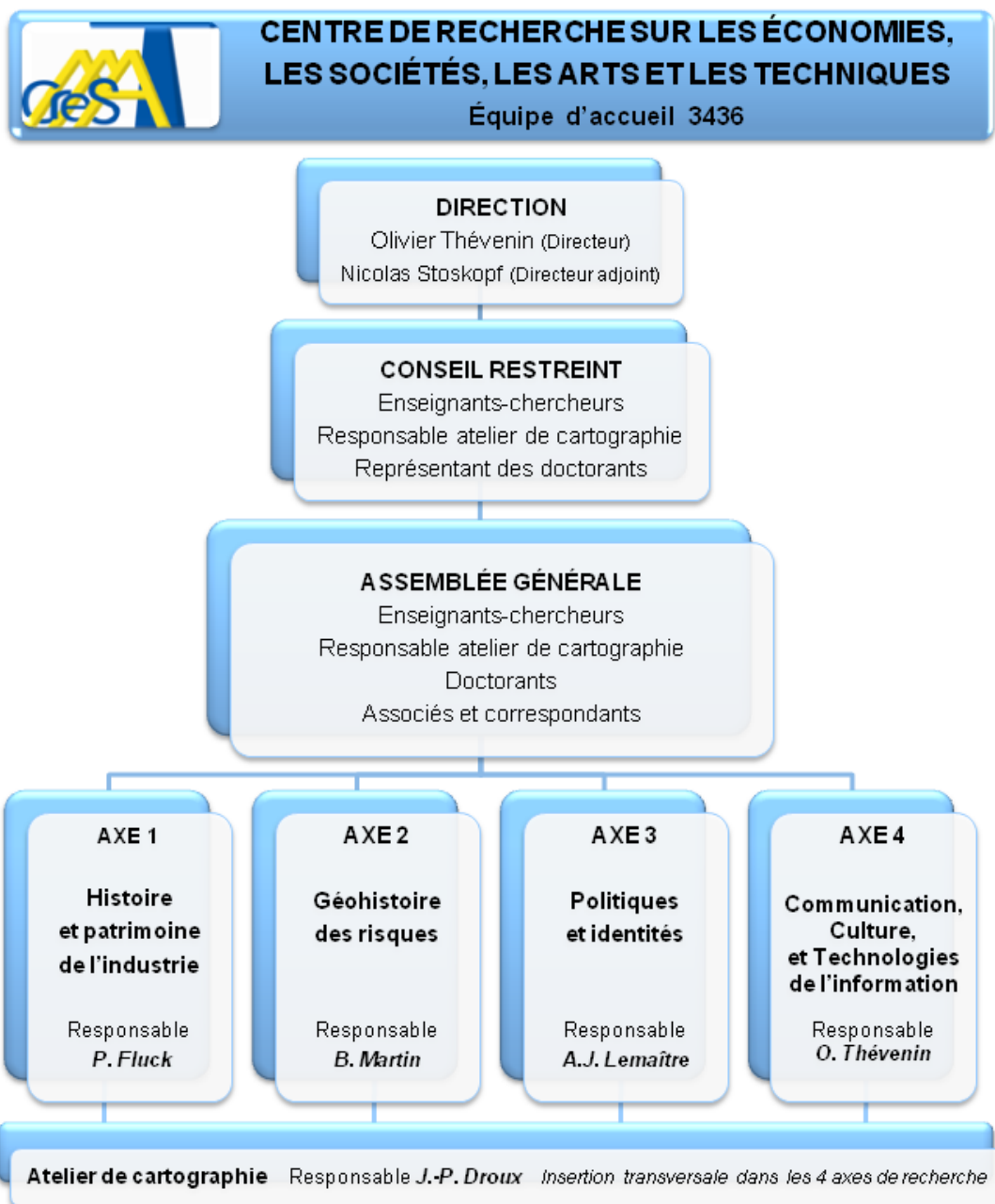
# Plan

- Les innovations techniques et sociales ne cessent de modifier les accès, les compétences et les appropriations qui permettent d'être mobiles. Il en résulte que les individus et groupes sociaux doivent s'adapter continuellement. La multiplication des possibles introduit de la différenciation là où autrefois il n'y en avait pas. L'acteur se trouve donc de plus en plus confronté à des choix d'accès, de compétences et d'appropriation lorsqu'il souhaite être mobile.

Mobilité, temporalité et flexibilité

Mobilité spatiale physique des personnes

Mobilité et approches communicationnelles



## Navigation

Accueil

Présentation (Français)

Einführung (Deutsch)

Moyen Âge - Mittelalter

Epoque moderne -  
Frühe Neuzeit

Epoque contemporaine -  
Neuere und Neueste  
Geschichte

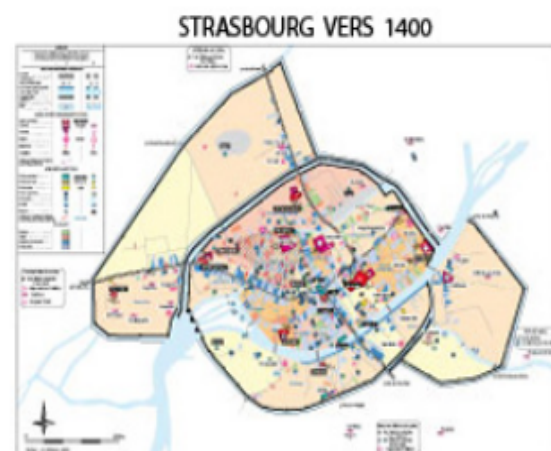
## liens

CRESAT

MISHA

Fédération des Sociétés  
d'Histoire et d'Archéologie  
d'Alsace

Institut français d'histoire en  
Allemagne



## un atlas historique de l'Alsace bilingue



- Alle Fragen zur Geschichte des Elsass in  
Form von Karten!  
- Ein zweisprachiger Atlas mit der  
Unterstützung des IFHA

[En savoir plus](#)

## Actualités

Un nouveau site pour l'Atlas historique d'Alsace !

[Lire la suite](#)

08/12/2010

Et aussi ...

[Autres actualités](#)



## Navigation

[Accueil](#)[Actualités](#)[Qu'est ce que le Pdf ?](#)[Collections](#)[Expositions](#)[Bases de données](#)[Images du chemin de fer](#)[Portraits de membres](#)[de la SIM au XIXe siècle](#)[Contacts](#)

## Images du chemin de fer

- Iconographie rassemblée par le Pôle documentaire de la Fonderie (PdF) provenant des collections de ses composantes :

- Archives de Mulhouse
- Bibliothèque municipale de Mulhouse
- Bibliothèque de l'Université et de la Société industrielle de Mulhouse (BUSIM)

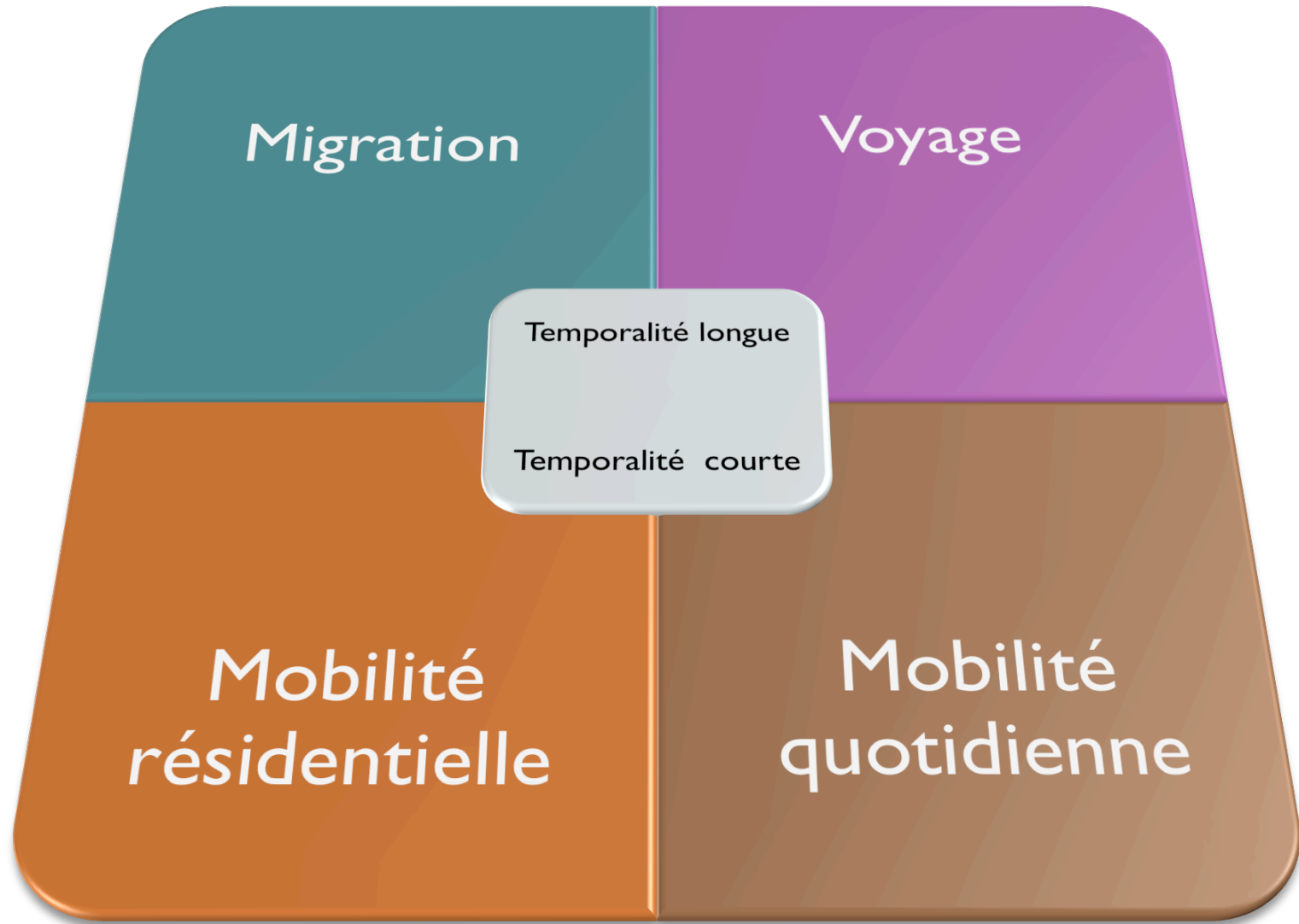
Et de celles de ses partenaires :

- Musée historique de Mulhouse
- Musée des amis de Thann

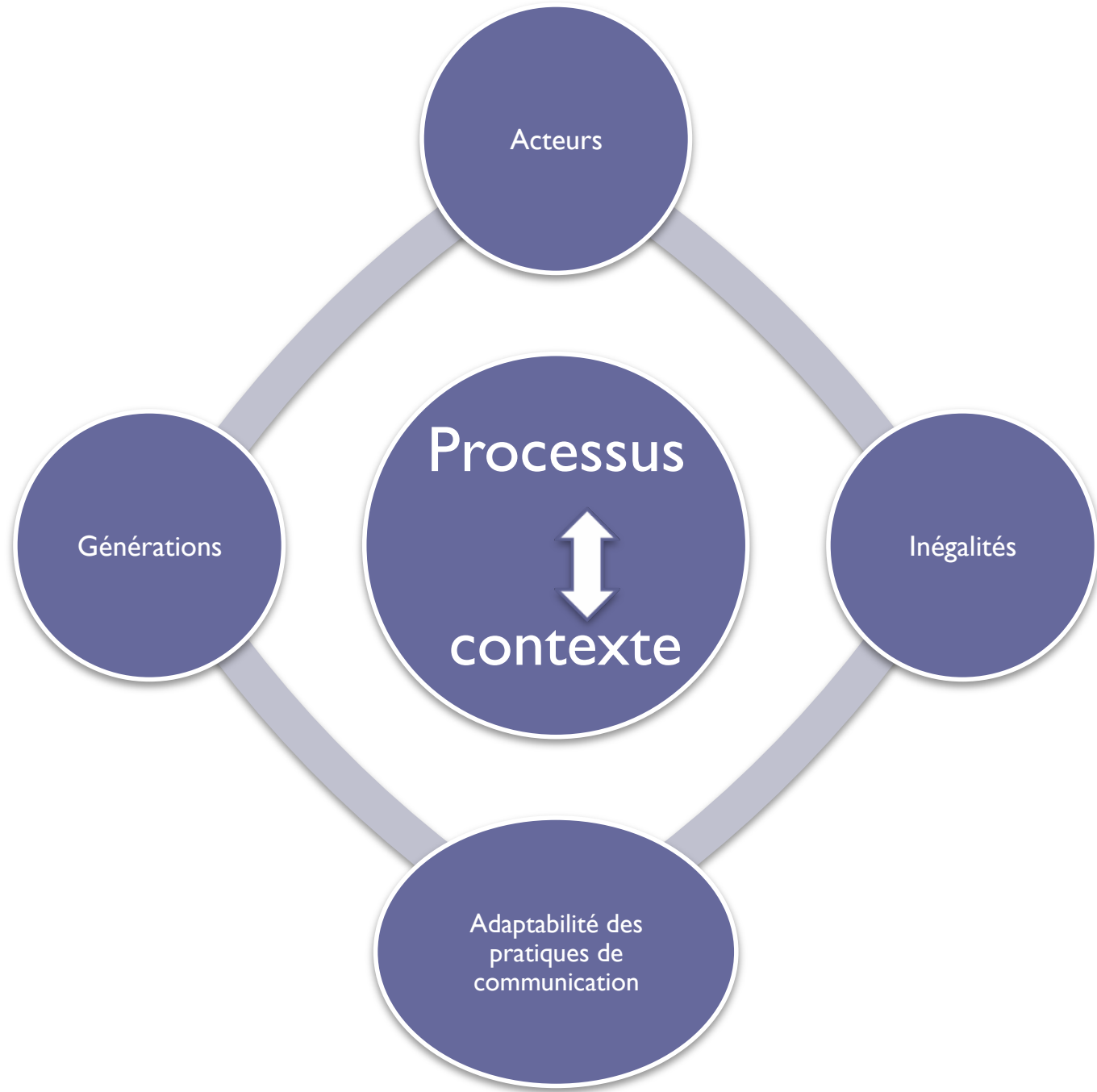
- Notices rédigées par Nicolas Stoskopf, avec le concours de Florence Fleck, Bernadette Litschgi, Eliane Michelon, Nathalie Mulot et Clément Wisniewski.
- Le Pdf remercie tout particulièrement pour leur contribution à cette base de données Patrick Perrot et Julie Lecomte (numérisation des images), Bernard Kuntz (photographies) et Clément Wisniewski (entrée des données).
- Pour toute commande de documents dans un but de publication, s'adresser à [Bernadette.Litschgi@mulhouse-alsace.fr](mailto:Bernadette.Litschgi@mulhouse-alsace.fr)
- La base de données est accessible ici : <http://www.pdf.uha.fr>
- Autres [ressources documentaires](#) du Pdf sur les chemins de fer



Mobilité, spatiale physique des personnes



# Mobilité et approches communicationnelles





# ECHANGES



Olivier THÉVENIN Professeur des universités  
Centre de recherche sur les économies, les sociétés, les arts et les techniques  
CRESAT, EA 3436, de l'Université de Haute Alsace  
Courriel : [olivier.thevenin@uha.fr](mailto:olivier.thevenin@uha.fr)

